



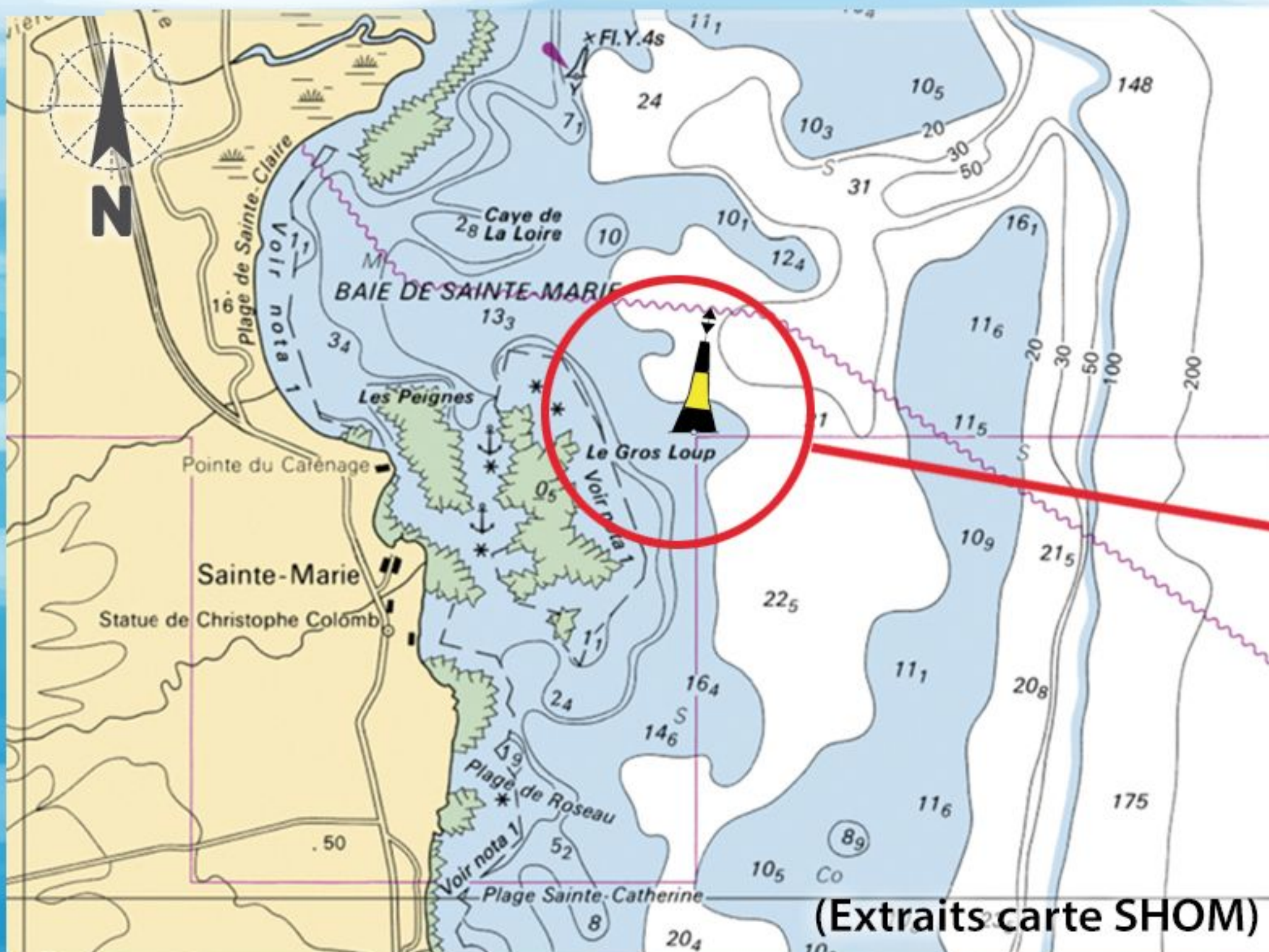
**PRÉFET
DE LA RÉGION
GUADELOUPE**

*Liberté
Égalité
Fraternité*

Direction de la Mer de la Guadeloupe
Action Interministérielle de l'État et de la Sécurité en Mer
Subdivision des Phares & Balises

MISE EN PLACE D'UNE SIGNALISATION MARITIME CAYE GROS LOUP

Afin de répondre à une multitude d'accidents en mer suite à des échouements de navires de plaisance sur le récif de la Caye Gros Loup (Sainte Marie – Capesterre Belle Eau), la Subdivision des Phares & Balises de la Direction de la Mer de la Guadeloupe a mis en place, le 5 juin 2020, une bouée Cardinale Est permettant aux navigateurs de matérialiser visuellement, jour et nuit, ce dangereux haut fond.



CARACTÉRISTIQUES

Inscription : " GROS LOUP "

Caractère : Cardinale Est

Position WGS84 :
16°06,04' N - 61°32,66' W

Rythme : Q(3) 10s

Couleur du feu : Blanc

Portée du feu : 3MN

Plan focal : 3 mètres

